



QSML-M3-2
QSML-M3-3



QSML-M3-4



QSML-M5-2
QSML-M5-3



QSML-M5-4



QSML-M5-6



QSML-M7-4



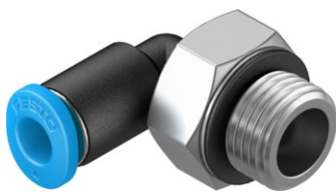
QSML-M7-6



QSML-1/8-4



QSML-1/8-6



QSML-G1/8-4



QSML-G1/8-6

Миниатюрные угловые цанговые штуцеры для максимально плотного монтажа в ограниченном пространстве. Для применений пневматики в условиях рабочей температуры до 80 °С и давления до 14 бар. Шланги с внешним \varnothing 2, 3, 4 и 6 мм и присоединительная резьба М3, М5, М7 R $\frac{1}{8}$ и G $\frac{1}{8}$.

Цанговые угловые штуцеры QSML

Размеры и данные для заказа													
Присоединение D1	Услов. проход [мм]	Внешний \varnothing шланга D2	D5 \varnothing	H1	H2	H3	L1	L2	Я	Вес 1 шт. [г]	№ для заказа	Тип	PU*
Метрическая резьба с уплотнительным кольцом													
M3	0.8	2	6	12	2.5	12.5	10.3	8.4	5.5	1.4	133030	QSML-M3-2	10
		3	6	12	2.5	12.5	11	9.5	5.5	1.4	153330	QSML-M3-3	10
	1.3	4	8	14	2.5	15.5	15.7	11.6	8	3	153332	QSML-M3-4	10
M5	0.9	2	6	13.5	3	13.5	10.3	8.4	8	2.7	133031	QSML-M5-2	10
		3	6	13.5	3	13.5	11	9.5	8	2.8	153331	QSML-M5-3	10
	1.7	4	8	13.5	3	14.5	15.7	11.6	8	3.4	153333	QSML-M5-4	10
		6	10.5	14.5	3	16.8	16.3	11.9	8	4.1	153335	QSML-M5-6	10
M7	2	4	8	17	5.5	15.5	15.7	11.6	10	5.6	186352	QSML-M7-4	10
		6	10.5	19	5.5	18.8	16.3	11.9	10	6.2	186353	QSML-M7-6	10
Резьба R													
R $\frac{1}{8}$	2.5	4	8.5	16	8	16.3	16	11.5	10	6	153334	QSML-R $\frac{1}{8}$ -4	10
		6	11	17	8	18.5	16.5	12	10	7	153336	QSML-R $\frac{1}{8}$ -6	10
Резьба G с уплотнительным кольцом													
G $\frac{1}{8}$	2.5	4	8	16.5	5.1	-	15.7	-	13	9	186268	QSML-G $\frac{1}{8}$ -4	10
		6	10.5	17.5	5.1	-	16.3	-	13	9.7	186269	QSML-G $\frac{1}{8}$ -6	10

* Количество штук в упаковке

Цанговые угловые штуцеры QSML, мини

Технические характеристики:

Размер	Mini
Тип уплотнения резьбового соединения	Уплотнительное кольцо
Положение при сборке	Любое
Материал корпуса	PBT (полибутилентерефталат)
Размер контейнера	10
Материал отпускающего кольца	POM
Материал уплотнения шланга	NBR
Температура окружающей среды	-10 ... 80 °C
Пневматическое подключение, канал 1	Наружная резьба R1/8, G1/8, M3, M5, M7
Пневматическое подключение, канал 2	Для шлангов с наружным диаметром 2, 3, 4, и 6 мм
Материал держателя шланга	Легированная сталь, нержавеющая
Полный диапазон температур рабочего давления	-0,95 ... 6 bar
Рабочее давление в зависимости от температуры	-0,95 ... 14 bar